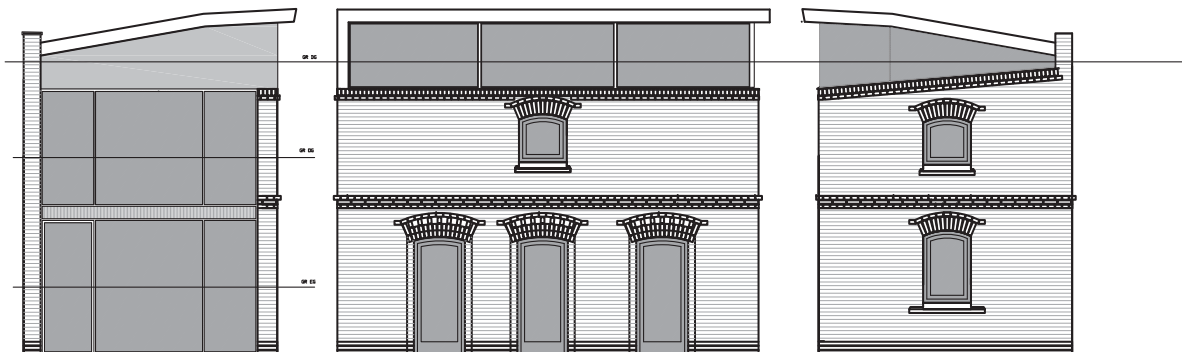
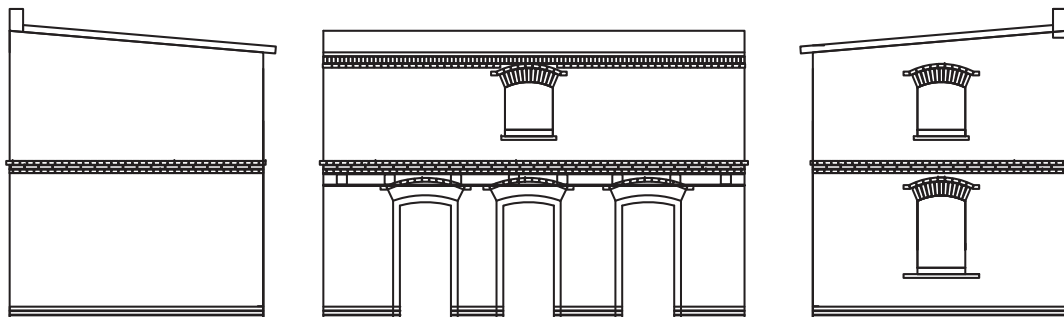


Projekt / Project	Remise Biesdorf
Kurzbeschreibung / Content	Umbau einer Remise in Biedorf / reactivation of a shelter
Klient / Client	private
Status / Status	planung / planning
Ort / Place	Berlin / Germany
Jahr / Year	2006
Kategorie / Category	architektur / architecture
Index / Index	200606_BIE

Das Schmuckstück einer Hinterhofvilla soll reaktiviert und als Atelier umgenutzt werden. Dazu werden geringfügige Baumaßnahmen geplant, die zum einen den Verfall des 120 Jahre alten Gemäuers aufhalten und zum anderen die räumlichen Qualitäten aufwerten. Das Pultdach wird als leichte Stahlkonstruktion in die andere Richtung gekippt und läßt über Oberlichter viel Sonne in das Dachgeschoss. Die Giebelwand zum Garten läßt sich über Glasschiebe-Elemente komplett zur open air Terrasse umfunktionieren.

The treasure of a backyard will be reactivated and reused as the atelier of our client. Small interventions for a small buidling, just to stop the deterioration of the walls and to enhance the spatial qualities. The shed roof will be rebuilt as a light steel structure tilted to the opposite site to make space for a light strip. One side of the house can be opened completely by using glass sliding doors and thous lets the garden merge with the interior of the shelter.



contact>>
iv design GmbH
Liniensstrasse 77
D-10119 Berlin
Germany

t 0049 30 20647955
f 0049 30 20647915

office@iv-design.net
© www.iv-design.net

Directors: Diana von Lützu
Claudia Dressler

Amtsgericht Charlottenburg
HRB: 98746 B